

Caso de Estudio 14: Corrosión Interna

El Wavemaker® de GUL utiliza modos de onda que actúan sobre todo el volumen de la tubería, por lo que es ideal para la detección de corrosión interna.

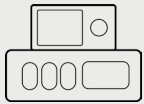
Detalles de la Inspección

- Línea de crudo de 6"
- Sin recubrimiento
- Terreno desértico
- Línea sin soportes, parcialmente enterrada en la arena

Hallazgos Principales

- Más de 20m de tubería inspeccionados desde un solo punto de prueba
- Se identificaron varios puntos con presencia de corrosión interna
- Se confirmó la severidad de los defectos con UT Scan-B

Equipo:



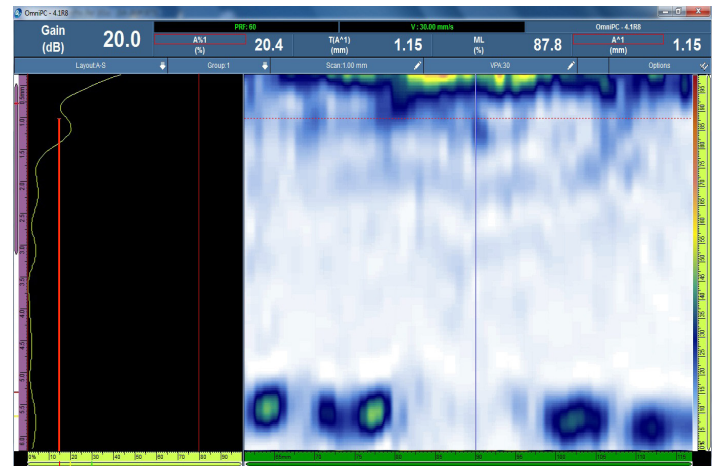
Wavemaker® G4



Anillos Inflable



Vista general de la línea de flujo de 6".



La validación con UT Scan-B en la ubicación del defecto severo confirma la presencia de corrosión interna.

