

Caso de Estudio 13: Corrosión Bajo Depósitos

Es frecuente encontrar áreas con depósitos a lo largo de un ducto, lo que promueve diferentes mecanismos que aceleran la corrosión localizada, como es el caso de la corrosión microbiológica (MIC - *Microbiologically-Influenced Corrosion*).

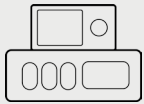
Detalles de la Inspección

- Línea de gas presurizado de 8"
- Recubrimiento de tipo pintura

Hallazgos Principales

- Indicación relevante de corrosión interna severa en los datos GWT
- Atenuación adicional causada por los depósitos dentro de la tubería
- Los resultados de la prueba radiográfica (RT) confirman la presencia de picaduras profundas en la parte inferior de la tubería

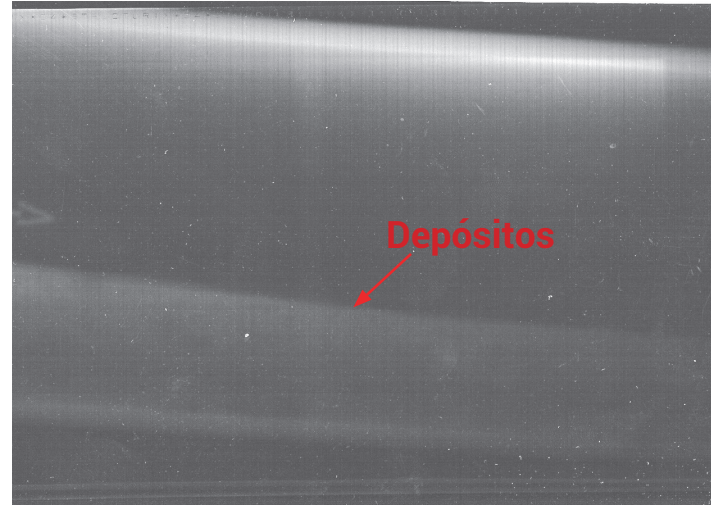
Equipo:



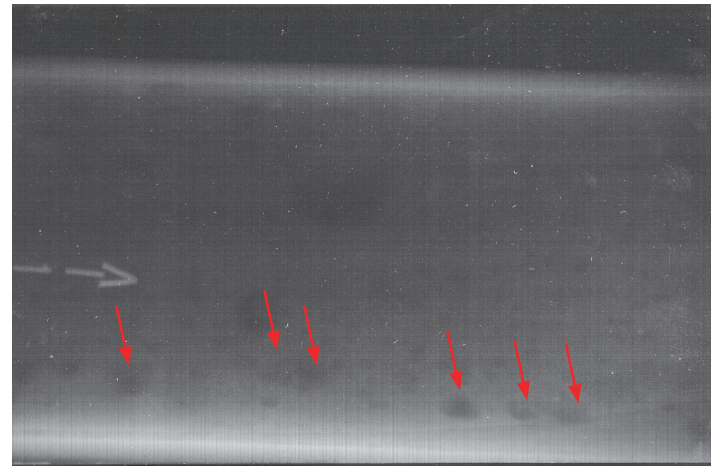
Wavemaker® G4



Anillo Inflable EFC



Vista lateral de los resultados RT en la ubicación reportada para el defecto severo.



Vista superior de los resultados RT en la ubicación del defecto, en la cual se pueden observar las picaduras.

